

ROZDELOVACÍ PLÁN VO FORME UMIESTŇOVACIEHO A VYTYČOVACIEHO PLÁNU

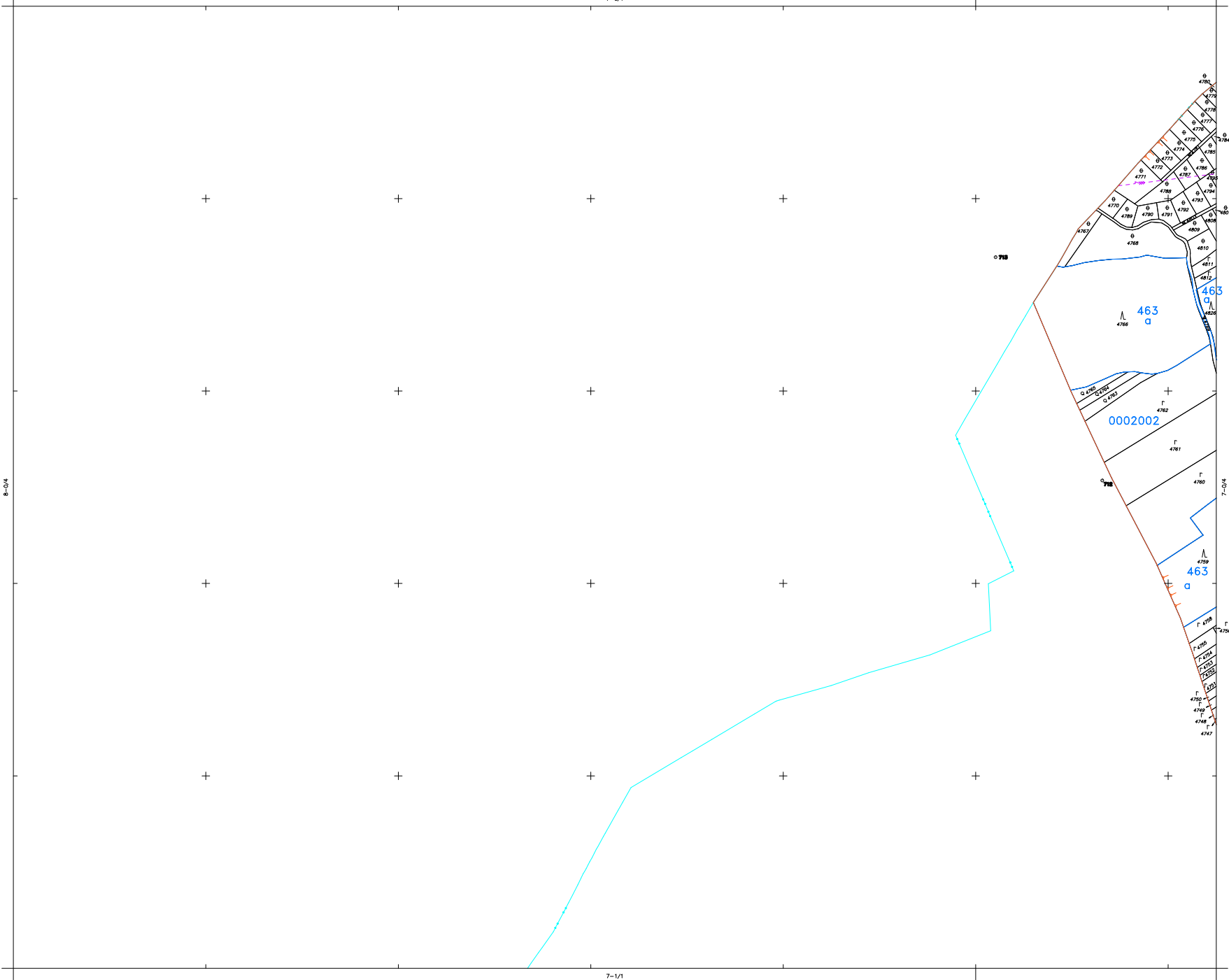
Súradnicový systém JTSK
klad mapových listov – ŠMO 5
polohopis vytvorený mapovaním a projektovaním

ŠALA 7-0/3

7-0/1

Okras Šala
Obec Dlhé nad Váhom
Katastrálne územie Dlhé nad Váhom

ŠALA 7-0/3



Správa hraníc



Výkres mapy



Výkres mapy



Výkres mapy



Výkres mapy



Spracoval: Združenie ENVI – Geo Dlhé
Mesto vykonáva: 28.02.2009
Výkres: Združenie ENVI – Geo Dlhé v roku 2009
V náklaď (počet) 1 výtlačok (kus)

1:2000

(C) Združenie ENVI – Geo Dlhé, 2009

Autorizované overil dňa: 5.1.2009
Meno a priezvisko: Ing. Boris Horňák
Podpis, pečiatka

Tento projekt je spolufinancovaný ES

ŠALA 7-0/3